

Palveluopas

lapsiperheille



Kärkölän kunta

Varhaiskasvatus ja esiopetus

“Hyvässä päivässä on kehuja ja kiitosta. Päivään kuuluu uuden oppimista ja harjoittelua. Leikki on lapsen luontaisin tapa toimia ja annamme myös mahdollisuuden arjen pieniin työtehtäviin. Kehuva ja kannustava ympäristö tukee parhaiten oppimista. Meillä sallitaan kaikenlaisia tunteita, eletään yhdessä ilot ja surut. Meillä on sovittu, että ketään ei kiusata ja jos sellaista tapahtuu, niin siihen puututaan heti.”

Kärkölän paikallinen varhaiskasvatussuunnitelma

- Vuokkoharjun päiväkoti (kunnallinen)
- Perhepäivähoito (2 kunnallista ja yksityinen)
- Esiopetus ja sitä täydentävä varhaiskasvatus
- Avoin varhaiskasvatus/perheohjaaja

karkola.fi/varhaiskasvatus



Varhaiskasvatus ja esiopetus

Varhaiskasvatuksen johtaja ja päiväkodinjohtaja neuvovat ja ohjaavat varhaiskasvatuspalveluihin liittyvissä asioissa. Asiakasmaksuihin liittyviin kysymyksiin vastaa toimistosihteeri.

Päivähoitopaikkaa voi hakea ympäri vuoden, mieluiten 4 kk ennen palvelun tarvetta. Mikäli päivähoidon tarve johtuu äkillisestä työllistymisestä tai opiskelusta eikä hoidon tarve ole ennakoitavissa, on hoitopaikkaa haettava viimeistään 2 viikkoa ennen hoidon tarvetta. [Sähköinen hakemus](#)

Toivomme yhteydenotot puhelimitse tai sari.kaurama@karkola.fi
Asiakas voi myös sopia ajan tapaamiselle.

Varhaiskasvatuksen palvelupiste

Vuokkoharjun päiväkotikoti, Kouluntie 18, 16600 Järvelä (ma-to 9-15, pe 9-14)

Palveluohjaus: 044 770 2100 ja 044 770 2101

Toimistosihteeri: 044 770 2071

[IG: vuokkoharjun_paivakoti_karkola](#)



Perheohjaus

Perheohjaus on Kärkölän kunnan tarjoama palvelu kaikille niille lapsiperheille, joissa on esiopetus- tai päiväkotikäisiä lapsia. Perheohjaajan kanssa voi keskustella kaikista lasten kasvatukseen, vanhemmuuteen, parisuhteeseen tai omaan jaksamiseen liittyvistä asioista. Perheohjaaja tukee ja vahvistaa vanhemmuutta, auttaa löytämään perheen omia voimavaroja sekä antaa neuvontaa ja ohjausta.

Perheohjauksen tavoitteena on lapsen kasvun ja kehityksen edistäminen sekä koko perheen hyvinvoinnin lisääntyminen. Yhteinen, rauhallinen keskusteluhetki voidaan järjestää joko päiväkodilla perheohjaajan toimistossa, Opintiellä kunnanvirastolla tai perheen kotona.

Perheohjaajan palvelut ovat maksuttomia eikä niistä jää merkintää mihinkään virallisiin asiakirjoihin. Perheohjaaja tekee yhteistyötä päiväkodin ja esiopetuksen kanssa perheen luvalla ja perheohjaaja voi myös tulla mukaan lapsen varhaiskasvatus- ja esiopetussuunnitelmakeskusteluihin.



Perheohjaus

Perheohjaus järjestää avointa varhaiskasvatusta torstaisin klo 9.30–11.30 (Kouluntie 18) ja monia muita ryhmämuotoisia toimintoja. Näistä saat lisätietoa perheohjaajalta, Kärkölän kunnan Internet-sivuilta ja some-sivuiltamme.

Perheohjaajaan voit olla yhteydessä puhelimitse, sähköpostilla tai Wilma-viestillä.

Perheohjaaja, 044 770 2157

[FB: Kärkölän perheohjaus](#)

[IG: karkolan_perheohjaus](#)

karkola.fi/perheohjaus

Perusopetus

Perusopetus tukee lapsen ja nuoren monipuolista kasvua ja oppimista, jotta hänestä kehittyisi toimintakykyinen, vastuullinen ja erilaisuutta kohtaamaan kykenevä ihminen. Koulu pyrkii antamaan oppilaille monipuolisia tietoja ja taitoja sekä kokemuksia. Tavoitteena on myös, että oppilas oppii tuntemaan omat vahvuutensa ja hänestä kehittyy tasapainoinen sekä kykyihinsä ja taitoihinsa luottava nuori.

Kärkölässä perusopetusta (luokat 1–9) annetaan Kärkölän Yhtenäiskoulussa. Yhtenäiskoulu toimii kolmessa erillisessä, mutta toiminnallisesti yhtenäisessä, rakennuksessa (Punasiipi, Keltasiipi ja liikuntahalli).

Perusopetukseen ilmoittautuminen tapahtuu yleensä tammi-helmikuun vaihteessa, jolloin 1.-luokka alkaa saman vuoden elokuussa. Ilmoittautuminen tapahtuu sähköisesti Wilma-järjestelmän kautta.

Perusopetukseen liittyvissä asioissa voi olla yhteydessä koulun rehtoriin, vararehtoriin tai koulusihteeriiin:

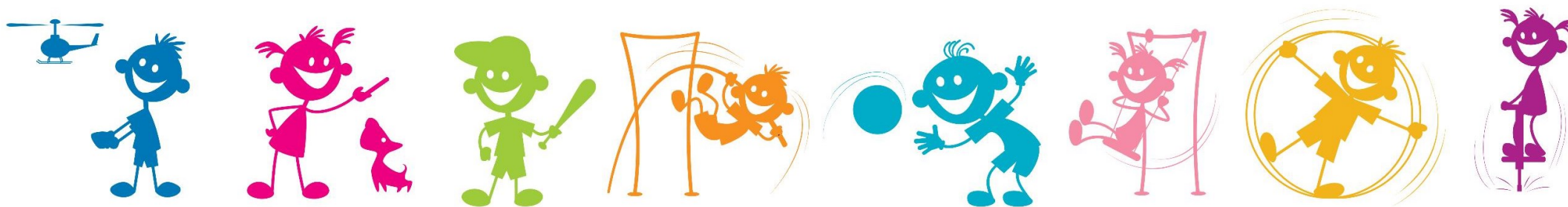
Petri Kutinlahti, rehtori, 044 770 2134

Timo Kosonen, vararehtori, 044 770 2131

Koulusihteerii, 044 770 2133

Vapaa-aika ja hyvinvointi

Kärkölän kunnan vapaa-aika- ja hyvinvointipalvelut sisältävät laajan kattauksen erilaisia palveluita, joiden keskeisimpänä tavoitteena on edistää kuntalaisten hyvinvointia ja terveyttä sekä lisätä osallisuutta ja yhteisöllisyyttä. Vapaa-aika- ja hyvinvointipalveluiden kokonaisuus muodostuu nuoriso-, liikunta-, kirjasto- ja kulttuuripalveluista, hyvinvoinnin ja terveydenedistämistyöstä, senioripalveluista sekä maahanmuutto- ja työllisyyspalveluista.



Nuorisopalvelut

Nuorisopalvelut tuottaa maksuttomia tai edullisia vapaa-ajan palveluita kärköläläisille lapsille ja nuorille aina 29-ikävuoteen saakka. Nuorisopalveluiden tavoitteena on tukea lasten ja nuorten kasvua ja itsenäistymistä, edistää aktiivista kansalaisuutta ja sosiaalista vahvistumista sekä parantaa lasten ja nuorten kasvu- ja elinolosuhteita Kärkölän kunnassa. Toimimme aktiivisesti yhteistyössä koulun ja kotien kanssa kasvatustehtävän tukemisessa.

Avoin talotoiminta

Järvelän Nuokku on avoin vapaa-ajanviettopaikka kaikille 9–20-vuotiaille lapsille ja nuorille. Toiminta on nimensä mukaan avointa, eikä vaadi ennakoilmoittautumista. Nuokulla voi pelailla, piirrellä tai tehdä vaikka läksyjä. Usein myös kokkaillaan, askarrellaan tai tehdään yhdessä jotain muuta mukavaa. Talolla on aina paikalla turvallisia aikuisia juttu- ja pelikaveriksi. Myös huoltajat ovat tervetulleita tutustumaan Nuokun toimintaan!

Tiistai-iltaisoin klo 17-20 Nuokun tiloissa toimii 18–29 -vuotiaille nuorille aikuisille suunnattu ILTASUMPPPI-toiminta.

NUOKUN AUKIOLOAJAT

Tiistai

klo 14-16 naperot 3.-4. lk

klo 17-20 ILTASUMPPPI 18-29 v.

Keskiviikko

klo 14-16 nappulat 5.-6. lk

klo 17-21 nuoret 7. lk-20 v.

Torstai

klo 14-16 naperot 3.-4. lk

Perjantai

klo 14-16 nappulat 5.-6. lk

klo 17-22 nuoret 7. lk-20 v.

Nuorisopalvelut

Muu vapaa-ajan toiminta

Nuorisopalvelut järjestävät erilaisia tapahtumia, retkiä ja leirejä viikonloppuisin ja koulujen loma-aikoina. Tiedotamme tulossa olevasta toiminnasta nettisivuilla ja sosiaalisen median kanavissamme.

Nuorten vaikuttaminen

Nuorisovaltuusto on kunnan virallinen nuoria edustava päätöksentekaelin. Nuorisovaltuuston jäsenet edustavat kärköläisiä nuoria eri luottamustehtävissä erilaisissa työryhmissä ja lautakunnissa.

Koulunuorisotyö

Koulunuorisotyön tavoitteena on yhteisöllisyyteen kasvattaminen, kiusaamisen ehkäiseminen, oppilaiden opiskelumotivaation ja kouluviihtyvyyden parantaminen sekä yhteistyö kodin ja koulun välillä. Koulunuorisotyössä nuoriso-ohjaaja on kiinteä osa koulun arkea ja hän on helposti lähestyttävä ja turvallinen aikuinen. Kouluaikaan toimiva **JUTTUTUPA** on tarkoitettu 5.–9. luokkalaisille ja se on auki torstaisin klo 12–13.30. Paikalla on aina joku tuttu kasvo nuorisopalveluilta, koulusta tai arjentuen palveluista, jota nuoret voivat käydä moikkaamassa tarpeen vaatiessa.

Nuorisopalvelut

Moottoripaja

Moottoripaja on 11–25-vuotiaille kärköläisille nuorille tarkoitettu kokoontumistila, jossa voi huoltaa ja rakennella omia moottorikäyttöisiä kulkuneuvoja ja pyöriä. Tilassa on aina paikalla myös nuorisopalveluiden henkilökuntaa. Moottoripaja löytyy kunnan varikon alakerrasta, osoitteesta Opintie 3 ja se on auki tiistaisin klo 17–19.

Etsivä nuorisotyö

Etsivä nuorisotyö tarjoaa neuvontaa ja ohjausta 15–29-vuotiaille kärköläläisille nuorille erilaisissa elämäntilanteissa. Etsivä nuorisotyöntekijä tukee, auttaa ja rohkaisee asioiden hoitamisessa ja oikeiden palveluiden löytämisessä. Yhteistyön lähtökohtana on aina nuoren omat tarpeet ja tavoitteet. Palvelu on maksutonta, vapaaehtoista ja luottamuksellista. Nuori voi ottaa itse suoraan yhteyttä etsivään nuorisotyöntekijään tai tulla palveluun jonkin viranomaisen tai läheisen ohjauksesta. Etsivän nuorisotyön toimisto sijaitsee Järvelän Nuokulla.



www.etsivänuorisotyö.fi | #etsivänuorisotyö

Nuorisopalvelut

Nuorten työpaja

Nuorten työpaja tarjoaa ilman työ- tai opiskelupaikkaa oleville alle 29-vuotiaille kärkeleläisille nuorille työ- ja valmennuspalveluita työkokeilusopimuksilla sekä pajan omalla sopimuksella. Nuorten työpajalta nuori saa tarvittaessa tukea myös ammatillisten opintojen suorittamiseen. Pajajakson aikana nuori saa tietoa opiskelu- ja työllistymismahdollisuuksista sekä ohjausta oman jatkosuunnitelman tekemiseen ja toteuttamiseen sekä tarvittaessa tukea arjen hallintaan. Pajajakson sisältö suunnitellaan aina nuoren tarpeiden ja tavoitteiden mukaisesti.



Nuorisopalvelut

Mistä meidät löytää:

Avoin talotoiminta eli **Järvelän Nuokku** (Virkatie 5, Järvelä)

Muu vapaa-ajan toiminta ja nuorten vaikuttaminen

Merja Joutjärvi, nuoriso-ohjaaja

044 770 2171, merja.joutjarvi@karkola.fi

Moottoripaja (Opintie 3, Järvelä, kunnan varikon alakerta)

Koulunuorisotyö ja **juttutupa**-toiminta Kärkölen Yhtenäiskoululla
(Pormestarinkuja 1, Järvelä)

Jussi Lahti, nuoriso-ohjaaja

044 770 2170, jussi.lahti@karkola.fi

FB: Kärkölen nuorisopalvelut

karkola.fi/nuorisopalvelut

Etsivä nuorisotyö (Virkatie 5, Järvelä)

Aino Vauhkonen, etsivä nuorisotyöntekijä

044 7702014, aino.vauhkonen@karkola.fi

Nuorten työpaja (Virkatie 5, Järvelä)

Johanna Reiman, yksilö- ja ryhmävalmentaja

044 770 2123, johanna.reiman@karkola.fi

Lisätiedot:

Sanna Nevalainen, hyvinvointikoordinaattori

044 770 2173, sanna.nevalainen@karkola.fi

Petri Käkönen, sivistysjohtaja

044 770 2130, petri.kakonen@karkola.fi

Liikuntapalvelut

Kärkölän kunnan liikuntapalvelut tuottaa liikunnallista elämäntapaa tukevia palveluita eri ikäisille kuntalaisille ympäri vuoden. Tavoitteena on tarjota monen eri tasoisia ja helposti lähestyttäviä toimintamuotoja, jotta mahdollisimman moni löytäisi itselleen mieluisan tavan liikkua.

- Ohjattuja liikuntaryhmiä
- Maksutonta liikunta- ja ravitsemusneuvontaa
- Uimahallin palvelut
- Yhdistysavustusten myöntäminen liikuntajärjestöille
- Liikuntapaikkojen ylläpito ja hoito (tekninen toimi)



Liikuntaryhmät, liikunta- ja ravitsemusneuvonta

Toni Klang, liikuntahankekoordinaattori
044 770 2214, toni.klang@karkola.fi

Uimahalli (Opintie 2, Järvelä)

044 770 2284, uimahalli@karkola.fi

Liikuntapaikat

Emilia Lehikoinen, tekninen johtaja
044 770 2056, emilia.lehikoinen@karkola.fi

Julia Pulkkinen, kaavoittaja
044 770 2080, julia.pulkkinen@karkola.fi

Lisätiedot

Petri Käkönen, sivistysjohtaja
044 7702 130, petri.kakonen@karkola.fi

Kirjastopalvelut

Kärkölän lähikirjasto toimii osana Lastu-kirjastoa. Kärkölän kirjastolla on oma aineistokokoelma, mutta koko Lastu- kirjaston kokoelma on asiakkaiden käytettävissä. Aineistoa voi varata kaikista Lastu-kirjastoista maksutta.

Myös muista kirjastoista voi varata aineistoa, maksu 5 €/nide. Kärkölän kirjastossa voi käyttää kaikkien Lastu-kirjastoon kuuluvien kirjastojen korttia. Lainoja voi uusia verkkokirjastossa, puhelimitse, sähköpostitse tai verkkokirjaston chat-palvelussa.

Kirjasto sijaitsee Kärkölän Yhtenäiskoulun tiloissa.

Arja Kuloaro, kirjastovirkailija, 044 770 2175, karkolan.kirjasto@karkola.fi

Petri Käkönen, sivistysjohtaja, 044 7702 130, petri.kakonen@karkola.fi



KIRJASTON AUKIOLOAJAT

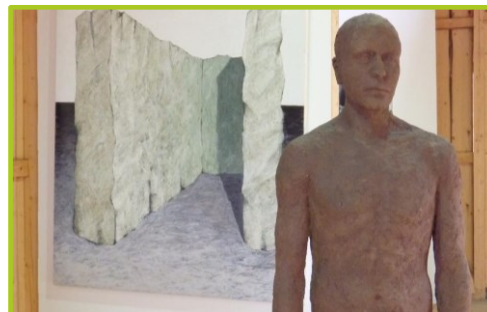
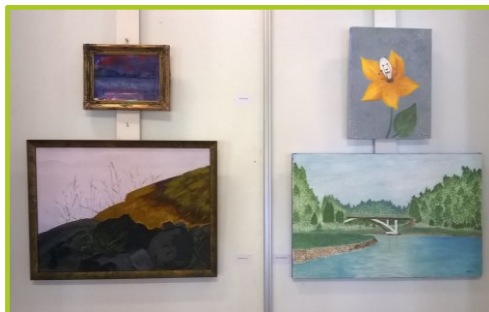
maanantai 12-19
tiistai 12-16
keskiviikko suljettu
torstai 12-19
perjantai 10-16
arkipyhien aattopäivät klo 10-15



Kulttuuripalvelut

Kulttuuripalvelut vastaa Kärkölän kunnan tapahtumatoiminnasta. Kulttuuripalvelut tekee tiivistä yhteistyötä kärköläläisten yhdistys- ja kulttuuritoimijoiden sekä seurakunnan kanssa järjestäen erilaisia tapahtumia ja tilaisuuksia.

Petri Käkönen, sivistysjohtaja, 044 7702 130, petri.kakonen@karkola.fi



Hyvinvoinnin ja terveyden edistäminen

Kuntalaisten hyvinvoinnin ja terveyden edistäminen on kunnan keskeisimpiä tehtäviä ja sitä tehdään kaikilla kunnan toimialoilla. Työ koostuu erilaisista tehtävistä, joiden tavoitteena on muun muassa kuntalaisten hyvinvoinnin, terveyden ja toimintakyvyn lisääminen sekä sairauksien ennaltaehkäiseminen ja osallisuuden edistäminen.

Kunnan lakisääteisenä tehtävänä on seurata asukkaidensa hyvinvointia ja terveyttä sekä niihin vaikuttavia tekijöitä väestöryhmittäin. Tämä tarkoittaa erilaisten terveyttä ja hyvinvointia kuvaavien tietojen tuottamista, joiden pohjalta asetetaan hyvinvoinnin ja terveyden edistämisen strategisia tavoitteita. Tehdyistä toimenpiteistä raportoidaan kunnanvaltuustolle vuosittain hyvinvointiraportin ja vuosisuunnitelman muodossa. Sen lisäksi kerran valtuustokaudessa on laadittava laajempi hyvinvointikertomus – ja suunnitelma.

Näiden lisäksi hyvinvoinnin ja terveyden edistäminen pitää sisällään yhdistysyhteistyötä, ehkäisevää työtä ja lapsiystävällinen kunta työn koordinoimista.

Sanna Nevalainen, hyvinvointikoordinaattori, 044 770 2173, sanna.nevalainen@karkola.fi

Petri Käkönen, sivistysjohtaja, 044 770 2130, petri.kakonen@karkola.fi

Työllisyyspalvelut

Kunnan työllisyyspalvelut tarjoavat ohjausta ja neuvontaa kärköläläisille työttömille työnhakijoille. Parhaiten työntekijän tapaa varaamalla ajan omavalmentajalle. Työllisyyspalveluiden tilat sijaitsevat kunnanvirastolla, osoitteessa Opintie 2, 16600 Järvelä.

Työllisyyspalvelut tarjoavat palveluohjausta ja työhönvalmennusta, tukea työllistymis- ja koulutusmahdollisuuksien sekä työkokeilu- ja palkkatukimahdollisuuksien kartoittamiseen.

Susanna Rahikkala, elinvoimapäällikkö, 044 770 2108, susanna.rahikkala@karkola.fi

OMAVALMENTAJAT

Eevi Koivula

044 770 2030

eevi.koivula@karkola.fi

Anna-Kaisa Rajala

044 770 2015

anna-kaisa.rajala@karkola.fi

Marika Seppänen

044 770 2029

marika.seppanen@karkola.fi

Saija Siven

044 770 2218

saija.siven@karkola.fi

Asiakaspalvelu

tyollisyyspalvelu@karkola.fi

Maahanmuuttopalvelut

Kärkölän kunnan maahanmuuttopalveluiden asiakkaiksi ovat tervetulleita kaikki alkuvaiheen tukea tarvitsevat maahanmuuttajataustaiset henkilöt. Palvelukielemme ovat suomi ja englanti, tarvittaessa mahdollisuus tulkkauspalveluiden käyttöön.

Palvelun kautta saat opastusta ja tukea mm.

- asumiseen,
- vapaa-ajan viettoon ja harrastuksiin,
- opiskeluun,
- työelämään ja
- oleskelulupahakemuksen tai kansalaisuushakemuksen tekemiseen liittyvissä asioissa.

Neuvontapalvelumme sijaitsee Kärkölän kunnanvirastolla (Opintie 2, 16600 Järvelä). Asiointi vain ajanvarauksella.

Pia Koivisto, palveluneuvoja, 044 770 2026, pia.koivisto@karkola.fi

Susanna Rahikkala, elinvoimapäällikkö, 044 770 2108, susanna.rahikkala@karkola.fi

Immigration services

All people with an immigrant background who need initial support are welcome to become clients of the immigration services of the municipality of Kärkölä. Our service languages are Finnish and English, with the possibility of using interpretation services if necessary.

Through the service, you get guidance and support, e.g.

- for housing,
- for leisure and hobbies,
- for studying,
- to working life and
- in matters related to making a residence permit application or citizenship application.

Our counseling service is located at the Kärkölä municipal office (Opintie 2, 16600Järvelä). Business by appointment only.

Pia Koivisto, Service Advisor, 044 770 2026, pia.koivisto@karkola.fi

Susanna Rahikkala, Business Development Manager, 044 770 2108, susanna.rahikkala@karkola.fi

Päijät-Sote



Neuvolapalvelut

Ehkäisyneuvola

Ehkäisyneuvolaan voit olla yhteydessä, kun:

- haluat aloittaa ehkäisyvalmisteen käytön
- sinulla on ongelmia nykyisen ehkäisyvalmisteesi kanssa
- haluat tietoa eri ehkäisyvaihtoehdoista
- tarvitset lähetteen raskaudenkeskeytykseen tai naisen sterilisaatioon

Ensisijaisesti ehkäisyneuvolan käynnit ovat terveydenhoitajan vastaanottokäyntejä. Lääkärikäynnit suunnitellaan tarpeen mukaan. Käynnit ehkäisyneuvolassa ovat maksuttomia

Ehkäisyneuvolan palveluista vastaa Harjun Terveys.



Neuvolapalvelut

Neuvolan tehtävänä on turvata raskaana olevan naisen ja sikiön terveys ja edistää alle kouluikäisten lasten ja heidän perheidensä terveyttä ja hyvinvointia

Neuvolapalvelut järjestetään määräaikaistarkastuksina, kotikäynteinä tai ryhmäneuvoloina. Äitiysneuvolassa määräaikaistarkastuksia raskaana oleville ensisynnyttäjälle on 11 ja uudelleensynnyttäjälle 10.

Lastenneuvolassa alle kouluikäisille on vähintään 15 määräaikaistarkastusta, joista viisi tekee lääkäri yhdessä terveydenhoitajan kanssa. Lääkärin kanssa yhdessä tehdään terveystarkastukset, kun lapsi on 4-6 viikon, 4 kuukauden, 8 kuukauden, 18 kuukauden ja 4 vuoden ikäinen. Yksilöllisen tarpeen mukaan tarkastuksia voi olla enemmän.

Kärkölän neuvolassa työskentelee vakituisesti yksi terveydenhoitaja ja hänen tehtäväalueenaan on sekä äitiys-että lastenneurolatyö.

Äitiysneuvolan lääkäripalvelut hoituvat Harjun Terveiden toimesta ja ne on keskitetty Lahden perhekeskukseen.

Lastenneuvolan lääkäripalvelut toteutuvat Kärkölän neuvolassa



Äitiys- ja lastenneuvolalääkäri

Äitiys- ja lastenneuvolassa yhdessä terveydenhoitajan kanssa työskentelee lääkäri, jonka tehtävänä on toteuttaa pääasiassa sekä raskaudenseurantaan liittyviä että lasten ikäkausitarkastuksiin kuuluvia lääkärintarkastuksia. Työparina lääkäriellä on terveydenhoitaja, jonka kanssa osa vastaanotoista toteutetaan yhteisvastaanottoina.

Raskaudenajan neuvolaseurantaan kuuluu terveydenhoitajalla käyntien lisäksi lääkärintarkastukset. Käynneillä seurataan raskauden etenemistä ja huomioidaan esimerkiksi äidin pitkäaikaissairaudet ja elintavat raskauden aikana ja synnytykseen valmistautuessa. Odottavan äidin voinnin ja raskauden etenemisen seurannan lisäksi tarkastuksissa seurataan myös syntyvän vauvan vointia. Synnytyksen jälkeisen jälkitarkastuksen tekee tarvittaessa lääkäri.

Lastenneuvolassa lääkärin tehtävänä on arvioida, onko lapsen kasvu ja kehitys edennyt ikää vastaavasti ja tarvittaessa ohjata lapsi lisätutkimuksiin, jos kasvussa tai lapsen kehityksessä ilmenee poikkeavaa. Kuten terveydenhoitajankin käynneillä, myös lasten neuvolalääkärin tarkastuksissa pyritään huomioimaan koko perheen hyvinvointiin liittyviä asioita. Osa tarkastuksista tehdäänkin ns. laajoina terveystarkastuksina. Ikäkausitarkastusten lisäksi voidaan tarvittaessa lastenneuvolassa toteuttaa myös yksilöllisen tarpeen mukaista kehityksen ja kasvun arviointia ja seurantaa.

Harjun Terveyden avosairaanhoidossa ja siten osittain lastenneuvolassakin työskentelee myös lastentautien erikoislääkäri.



Neuvolapalvelut

Neuvolapalveluihin ohjautuminen tapahtuu pääsääntöisesti:

Päijät-Soten neuvolapalveluiden **asiakasohjauksen kautta:**

p. 044 416 3103, arkisin klo 8–13.

Neuvolan chat palvelee arkisin klo 9-13. Yhteyttä voi ottaa myös sähköisellä Kysy neuvoa -lomakkeella

Neuvolan käyntiosoite:

Järvelän terveysasema, Opintie 1, 16600 Järvelä

Avoneuvolat

Avoneuvolassa äitiys- ja lastenneuvolan asiakkaat voivat hoitaa ilman ajanvarausta lyhyitä neuvola-asioita kuten rokotus, kasvukontrolli, verenpaineen mittaus. Avoneuvolapalvelut on tarjolla Lahden perhekeskuksessa, Nastolan, Orimattilan ja Salpakankaan neuvoloissa

Lasten ikäkausitarkastuksiin ja ehkäisyneuvolaan terveydenhoitajan vastaanotolle voi ajanvarauksen tehdä myös sähköisesti

Ajanvaraus lääkärintarkastukseen järjestyy pääsääntöisesti neuvolan terveydenhoitajan toimesta



Lasten ja nuorten kuntoutus

Hollolan perhekeskuksessa työskentelee 3 fysioterapeuttia, 2 toimintaterapeuttia sekä 2 puheterapeuttia. Työntekijöistä osa työskentelee osa-aikaisesti tai osaviikkoisesti toimipisteessä.

Lasten ja nuorten puheterapia on tarkoitettu ensisijaisesti alle kouluikäisten ja pienten kouluikäisten lasten vuorovaikutuksen, kommunikoinnin sekä kielen- ja puheenkehityksen arviointiin, ohjaukseen ja terapiaan. Puheterapeutti voi antaa ohjausta syömiseen liittyvissä sensorisissa ja motorisissa pulmissa ja tarvittaessa ohjata eteenpäin syömisasioihin perehtyneelle terapeutille.

Lasten ja nuorten fysioterapian asiakkaita ovat 0-15 -vuotiaat. Fysioterapian tavoitteena on lapsen tai nuoren liikkumis- ja toimintakyvyn tukeminen normaalin kasvun ja kehityksen mahdollistamiseksi. Fysioterapia perustuu yksilölliseen arviointiin, tutkimiseen ja suunnitteluun ja sisältää lapsen tai nuoren ja perheen ohjausta ja neuvontaa sekä tarvittaessa terapeutista harjoittelua.

Lasten ja nuorten toimintaterapiassa keskitytään pääasiassa alle kouluikäisen lapsen leikki- tai motorisissa taidoissa sekä päivittäisissä taidoissa ilmenevien pulmien ja haasteiden arviointiin ja terapiaan



Lasten ja nuorten kuntoutus

Ohjautuminen lasten puhe- ja toimintaterapiaa:

Lapsi ohjautuu puhe- ja toimintaterapiaan neuvolan ikäkausitarkastuksesta terveydenhoitajan tai lääkärin läheteellä tai esimerkiksi terapeutin tai psykologin suosituksesta. Vanhemmat voivat ottaa yhteyttä puheterapeuttiin, mikäli lapsen puheenkehityksestä herää huoli.

Ohjautuminen lasten fysioterapiaan:

Fysioterapiaan ohjaututaan neuvolan tai kouluterveydenhuollon ohjaamana, perusterveydenhuollon tai erikoissairaanhoidon lääkärin lähettämänä tai toisen kuntoutuksen ammattihenkilön suosituksesta. Vanhempi voi myös varata arviointiajan ilman lähetettä, jos lapsen tai nuoren kehityksessä tai toimintakyvyssä ilmenee huolta.



Lasten ja nuorten kuntoutus

Mistä meidät löytää:

Fysioterapia, toimintaterapia ja puheterapia: Terveystie 2, 15870 Hollola. Saapuessasi tee itseilmoittautuminen, joko sote-keskuksen pääaulan tai Perhekeskuksen sisäänkäynnin itseilmoittautumislaitteella. Itseilmoittautumiseen tarvitaan KELA-kortti. Siirry odottamaan 1. kerroksen odotustila 13:een. Asiakas noudetaan odotustilasta.

Ajanvaraus:

Fysio-, puhe- ja toimintaterapian ajanvaraus:
044 482 3215 (takaisinsoitto) ma-pe 7.30-14

- Tekstiviestiperuutus 045 7395 9178 Mainitse tekstiviestissä nimi ja vastaanottoaika



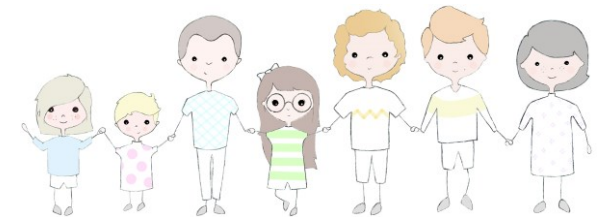
Arjen tuen palvelut; varhaisen tuen perheohjaus ja lapsiperheen kotipalvelu



Arjen tuen palveluissa työskentelee perheohjaajia, lähityöntekijöitä, psykiatrisia sairaanhoitajia, lapsiperheen kotipalvelun lähihoitajia sekä kolme palveluesimiestä. Arjen tuen palvelut ovat perheen tarpeita tukevaa, voimavarakeskeistä, kokonaisvaltaista ja suunnitelmallista työtä yhdessä perheen kanssa. Arjen tuen palvelut on tarkoitettu perheille, jotka odottavat lasta tai joissa on alle 18-vuotiaita lapsia.

Varhaisen tuen perheohjausta eli perheohjaajien, lähityöntekijöiden ja psykiatrisen sairaanhoitajan tapaamisia on mahdollista saada tilanteissa, joissa **varhaisella ja lyhytkestoisella** tuella ajatellaan olevan vaikutusta perheen kokonaistilanteeseen. Varhaisen tuen perheohjaus voi toteutua kotikäynteinä tai tapaamisina perheen muussa tutussa paikassa, kuten päiväkodissa tai koulussa. Palvelusta tehdään päätös ja tapaamiset kirjataan asiakastietojärjestelmään. Perheohjausta, lähityötä sekä psykiatrisen sairaanhoitajan palvelua voivat saada perheet, joilla ei ole voimassa olevaa asiakkuutta sosiaalihuollossa tai lastensuojelussa. Tapaamisia perheen tai lapsen kanssa voi olla 1-5.

Lapsiperheiden kotipalvelu auttaa lastenhoidossa ja kodin arkiaskareissa perheen väsyessä, sairastuessa tai elämäntilanteen muuttuessa äkillisesti. Kotipalvelulla tuetaan arkirutiinien sujumista yhdessä vanhempien kanssa sekä tarjotaan tilapäistä lastenhoitoa lapsen tai vanhemman käyntien ajaksi esimerkiksi sosiaali- tai terveyspalveluissa





Arjen tuen palvelut; varhaisen tuen perheohjaus ja lapsiperheen kotipalvelu

Arjen tuen palveluiden **toimipiste** sijaitsee Lahden Perhekeskuksessa.

Palvelua voi hakea puhelimitse (tarkoitettu sekä asiakkaille, että ammattilaisille):

Arjen tuen palvelupuhelin:

maanantaisin, keskiviikkoisin sekä perjantaisin klo 11.00-12.00 p. 044 780 1163

Lisäksi voit hakea palvelua:

Lapsiperheiden kotipalvelu: www.paijat-sote.fi- sosiaalipalvelut- sosiaalipalvelut lapsiperheille- lapsiperheiden kotipalvelu

Varhaisen tuen perheohjaus: www.paijat-sote.fi -sosiaalipalvelut- sosiaalipalvelut lapsiperheille- Arjen tuen perheohjauksen hakulomake

Konsultaatio / kysymykset palveluun liittyen joko palvelupuhelimesta tai alueen perhekeskusvastaava Johanna Toivonen puh. 044 0187 175





Alaikäisten mielenterveys- ja perheneuvolapalvelut

Alaikäisten mielenterveys- ja perheneuvolapalvelut tarjoavat palveluita kärköläläisille lapsiperheille odotusajasta 17 vuoden ikään saakka.

Yksikössämme työskentelee psykologeja, sairaanhoitajia, sosiaalityöntekijöitä, sosiaaliohjaajia, lääkäreitä, perhekuntoutusohjaaja, palveluneuvoja, kaksi palvelusihteeriä ja palveluesimies.

Työskentelemme kolmessa ikäkausitiimissä. Teemme yksilö-, pari-, perhe- ja verkostotyötä työpisteissämme ja tarpeen mukaan etäyhteydellä tai perheen kotiin tai lähiverkostoon jalkautuen.

Hollolassa on työtilat pikkulapsitiimin ja nuorisoikäisten tiimin työpareille, joista nuorisoikäisten tiimi työpari tarvittaessa jalkautuu Kärkölän terveyskeskukseen. Alakouluikäisten palvelut ja osa pikkulapsi- ja nuorisoikäisten tiimin palveluista järjestetään Lahden perhekeskuksessa.



Alaikäisten mielenterveys- ja perheneuvolapalvelut

Pikkulapsitiimin asiakkaiden kanssa työskennellään varhaisen vuorovaikutuksen tukemisen ja hoitamisen, vanhemmuuden tukemisen, pari- ja perhesuhteiden haasteiden, neuvolaikäisten lasten vanhempien jaksamisen ja mielenterveyden tukemisen sekä alle 6-vuotiaiden lasten kehitykseen, käyttäytymiseen ja tunne-elämään liittyvien kysymysten kanssa. Lisäksi alle 5-vuotiaiden lasten pikkulapsipsykiatrinen hoito tapahtuu pikkulapsitiimissä.

Alakouluikäisten tiimin asiakkaita ovat 6-12v. lapset perheineen. Palveluun voi hakeutua, jos vanhemmat tai lapselle/perheelle tuttu työntekijä on huolissaan esim. lapsen käyttäytymisestä, tunne-elämästä, kaverisuhteista tai mielialasta. Työskentelyn painopisteitä ovat myös vanhemmuuden, vanhempien parisuhteen ja perhesuhteiden tukeminen.

Nuorisoikäisten tiimi työskentelee 13-17v. nuorten kanssa. Nuorisoikäisten tiimissä korostuu nuorten mielenterveyteen liittyvien lievien ja keskivaikeiden häiriöiden hoito. Lisäksi tarjotaan tukea vanhemmuuteen sekä nuoren ja vanhemman väliseen vuorovaikutukseen.

Yksikössämme tarjotaan myös perheasioiden sovittelua eroa harkitseville, eropäätöksen tehneille tai jo eronneille pareille. Kriisityötä tarjotaan lapsiperheille, jotka ovat kokeneet äkillisen traumaattisen elämäntilanteen tai menetyksen.



Alaikäisten mielenterveys- ja perheneuvolapalvelut



Alaikäisten mielenterveys- ja perheneuvolapalveluihin hakeudutaan joko :

soittamalla toimistomme numeroon 03 8183700 ma-pe klo 12.00-14.00

tai

täyttämällä [sähköisen palvelupyynnön](#) osoitteessa Päijät-Sote/Alaikäisten mielenterveys- ja perheneuvolapalvelut.

Palvelunumerostamme 03 8183700 myös työntekijät voivat konsultoida tiimimme työntekijöitä ma-pe klo 12-14.

Hollolassa työskentelevät:

Pikkulapsitiimissä psykologi Nina Lari (nina.lari@paijatha.fi) ja sh Laura Avellin (laura.avellin@paijatha.fi), joiden huoneet ovat Hollolan sotekeskuksessa neuvolan tiloissa.

Nuorisoikäisten tiimissä sh Tiina Tapiola (tiina.tapiola@paijatha.fi) ja sosiaaliohjaaja Sirkku Tuhkanen (sirkku.tuhkanen@paijatha.fi), jotka työskentelevät Salpakankaan ja Heinsuon koulun tiloissa.

Alakouluikäisten tiimin palvelut ovat Lahden perhekeskuksessa.



Kouluterveydenhuolto

Kouluterveydenhuolto on peruskoululaisille ja heidän perheilleen suunnattu maksuton terveysterveyspalvelu. Kouluterveydenhuollon tehtäviin sisältyvät oppilaan kasvun ja kehityksen sekä terveyden ja hyvinvoinnin edistäminen, vanhempien ja huoltajien kasvatustyön tukeminen, oppilaan varhaisen tuen tunnistaminen, tukeminen ja tarvittaessa jatkotutkimuksiin ja -hoitoon ohjaaminen. Kouluterveydenhuollossa tehdään oppilaalle määräaikaistarkastus lukuvuosittain. Kouluterveydenhuoltoon kuuluu yksilöllisen työn lisäksi osallisuus koko oppilaitoksen hyvinvoinnin tukemiseen.

Kouluterveydenhoitaja kutsuu määräaikaisiin terveystarkastuksiin, ja häneen voi olla yhteydessä puhelimitse tai Wilma-viestin avulla. Oppilas voi hakeutua kouluterveydenhoitajan vastaanotolle koulukohtaisesti sovittuina vastaanottoaikoina.



Kouluterveydenhuolto

Kouluterveydenhuollon toimipiste: Kärkölän Yhtenäiskoulu, Pormestarinkuja 1, 16600 Järvelä

Kärkölän Yhtenäiskoulu terveydenhoitaja puh. 044 780 2503



Opiskeluhoolto = kouluterveydenhuolto, psykologi- ja kuraattoripalvelut sekä monialaisen asiantuntijaryhmän tuki

1/2

Koulukuraattorit

Kuraattori osallistuu sosiaalihuollon asiantuntijana oppilashuoltotyöhön sekä yksittäisen oppilaan että koko yhteisön hyvinvointiin liittyvissä asioissa. Työn päämääränä yhteisössä on syrjäytymisen ehkäiseminen sekä yhdenvertaisuuden ja osallisuuden edistäminen. Kaikessa toiminnassa huomioidaan lapsen edun toteutuminen

Kuraattoripalvelu ehkäisevänä sosiaalipalveluna tarjoaa opiskelun ja koulunkäynnin tukea ja ohjausta, jolla edistetään hyvinvointia ja sosiaalista turvallisuutta sekä yhteistyötä opiskelijoiden perheiden ja muiden läheisten kanssa. Työn tavoitteena on oppilaan voimavarojen ja toimintakyvyn edistäminen sekä pyrkimys muovata ympäröiviä olosuhteita yhteistyössä lähiyhteisön kanssa. Kuraattorin osaamiseen sisältyy opetustoimen ja sosiaalihuollon lainsäädännön tuntemuksen lisäksi yksilöä ja perhettä tukevan palvelujärjestelmän tuntemus, sosiaalisiin ongelmiin liittyvä muutostyö sekä lasten ja nuorten verkoston ja läheisten kanssa tehtävä tavoitteellinen yhteistyö. Kuraattorityötä toteutetaan yksilö-, perhe-, ryhmä-, verkosto-, kriisi- sekä yhteisötyön menetelmin.

Miten ohjaututaan palveluun: Kuraattorille ohjaututaan vanhempien, oppilaan tai koulun yhteydenoton kautta. Ajanvarauksen voi kätevimmin tehdä Wilmassa, puhelimella tai kuraattorin luona asioimalla.

Mistä löytyy / miten toteutetaan: Kuraattorien työpisteet sijaitsevat kouluilla.

Keneltä ammattilainen voi kysyä lisätietoja:

Johtava kuraattori Eija Tommo p. 0505391665

Koulukuraattori, Kärkölen yhtenäiskoulu:

Katja Ukkonen-Tapaila p. 044 7801 281



Opiskeluhoolto

2/2

Koulupsykologit

Psykologi osallistuu opiskeluhooltotyöhön oman alansa asiantuntijana sekä yksittäisen oppilaan että koko yhteisön hyvinvointiin liittyvissä asioissa. Psykologi voi olla mukana suunnittelemassa koko yhteisön tai yksittäisen ryhmän hyvinvointia tukevia toimenpiteitä.

Psykologin työn tavoitteena on tukea oppilaiden oppimista ja hyvinvointia psykologisten arviointi-, konsultaatio- ja neuvontapalvelujen avulla. Psykologin työ sisältää oppilaan oppimisvaikeuksien, erilaisten koulunkäyntivaikeuksien ja psyykkisen tilanteen arviointia sekä tukitoimien suunnittelua ja toteuttamista yhteistyössä oppilaan lähiverkoston ja tarvittavan yhteistyöverkoston kanssa. Psykologit ohjaavat tarvittaessa perheitä koulun ulkopuolisten tukitoimien piiriin.

Miten ohjaudutaan palveluun: Opettaja tai erityisopettaja voi konsultoida psykologia oppilaan tilanteesta, mikäli nousee huolta lapsen hyvinvoinnista, kehityksestä, oppimisesta tai käyttäytymisestä. Oppilaan huoltajilla on myös aina mahdollisuus olla yhteydessä koulupsykologiin lapsensa asioissa. Tarvittaessa vanhempien ja koulun työntekijöiden kanssa järjestetään koolle yksilökohtainen moniammatillinen asiantuntijaryhmä eli kouluneuvottelu.

Keneltä ammattilainen voi kysyä lisätietoja:
Johtava psykologi Sari Tura 044 416 4076



Perhesosiaalityö

Perhesosiaalityön työskentely käynnistyy saapuneen lastensuojeluilmoituksen tai sosiaalihuoltolain mukaisen yhteydenoton perusteella:

Sähköinen asiointi (ilmoitukset ja yhteydenotot):

<https://paijat-sote.fi/apua-ja-tukea-arkeen/lapsiperheille/sosiaalipalvelut-lapsiperheille/>

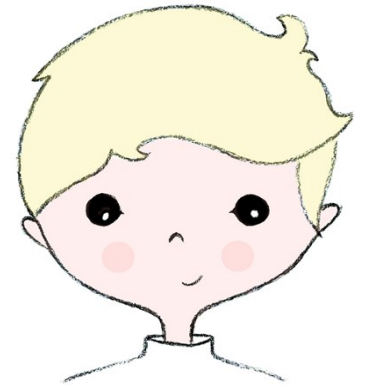
Sosiaalihuollon ohjaus ja neuvonta:

- arkisin klo 9 – 15 puh. 03 819 4850 (takaisinsoittopalvelu)
- asiointi ilman ajanvarausta Lahden Palvelutorilla osoitteessa Kauppakeskus Trio, Aleksanterinkatu 18, 2. krs

Kiireellisessä asiassa:

- lastensuojelun päivystysnumero arkisin klo 8 – 15 p. 044 482 8200, muulloin 112

Yhteydenoton tai lastensuojeluilmoituksen perusteella arvioidaan käynnistyvä työskentely. Hollolan perhesosiaalityön tiimi toimii Hollolan sotekeskuksessa os. Terveystie 2.





Perhesosiaalityö

Perhesosiaalityössä työskentelee sosiaalityöntekijöitä, sosiaaliohjaajia ja perhetyöntekijöitä.

Keskitetty yksikkö:

Lastensuojeluilmoitusten ja sosiaalihuoltolain mukaisten yhteydenottojen sekä lapsiperheiden harkinnanvaraiset toimeentulotukihakemusten vastaanotto ja käsittely:

- Käsittely 7 arkipäivän kuluessa, jolloin ei johda asiakkuuteen
- Ohjaaminen alueille palvelutarpeen arvioinnin tekemistä varten
- Siirto jo asiakkuudessa olevan asiakkaan vastuutyöntekijän käsittelyyn
- Sijainti Lahti; työskentely koskee koko Päijät-Soten aluetta

Alueelliset tiimit

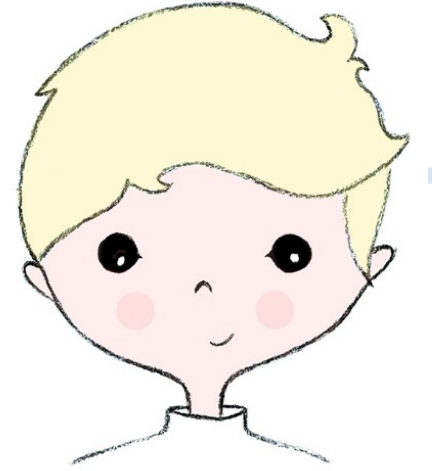
Sosiaalihuoltolain mukainen työskentely:

- palvelutarpeen arviointi
- sosiaalihuoltolain mukainen suunnitelmallinen asiakkuus (sis. tukipalvelut)





Lastensuojelu



Lastensuojelun asiakkuus voi alkaa:

- palvelutarpeen arvioinnin perusteella
- aloitettujen lastensuojelulain mukaisten tukitoimien myötä
- sosiaalihuoltolain mukaisen suunnitelmallisen asiakkuuden aikana ja perusteella

Lastensuojelun asiakkuuden aloittaminen perustuu työskentelystä vastuussa olevien, ensisijaisesti sosiaalityöntekijän harkintaan sekä lastensuojelun konsultaatioon.

Kärkölän osalta lastensuojelusta vastaa Hollolan lastensuojelun tiimi, joka toimii Hollolan sotekeskuksessa os. Terveystie 2. Tiimissä työskentelee sosiaalityöntekijöitä, sosiaaliohjaajia ja perhetyöntekijöitä. Asiakasvastaanotto voi olla myös asiakkaan kotona tai Kärkölän terveysasemalla.

Johtava sosiaalityöntekijä Päivi Mykrä, paivi.mykra@phhyky.fi

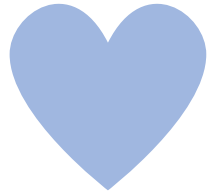


Perheoikeudelliset palvelut

Perheoikeudellisissa palveluissa työskentelee 7 lastenvalvojaa, johtava lastenvalvoja, toimistos sihteeri sekä tuettujen ja valvottujen tapaamisten henkilöstö.

Perheoikeudellisten palveluiden tehtävänä on:

- Avioliiton ulkopuolella syntyneen lapsen isyyden tai äitiyden selvittäminen ja vahvistaminen.
- Lapsen vanhempien erotessa, vanhempien keskenään sopimien lapsen huoltoon, asumiseen, toisen vanhemman tapaamiseen sekä elatusavun määrään liittyvien sopimusten vahvistaminen.
- Lapsen olosuhteiden selvittäminen lapsen huoltoon, asumiseen tai tapaamisoikeuteen liittyvien riita-asioiden ratkaisemiseksi käräjäoikeudessa.
- Lapsen tuettujen ja valvottujen tapaamisten sekä valvottujen vaihtojen järjestäminen sovitulla tavalla.
- Adoptioneuvonta.
- Lastenvalvojan tehtävänä on auttaa lapsen vanhempia sopimaan lapsen edun mukaisia ratkaisuja.
- *Lasta koskevat sopimukset ovat täytäntöönpanokelpoisia.*



Perheoikeudelliset palvelut

Perheoikeudelliset palvelut sijaitsevat osoitteessa Kauppakatu 6 A, 3 krs, Lahti

Ajanvaraus ja neuvonta ma-to klo 11-12 puh. 044 482 0341





Suuhygienisti

Suuhygienisti tekee lasten parissa suun terveystarkastuksia sekä suun sairauksien ehkäisevää hoitoa. Myös suun sairauksien hoitoa.

Palvelua saa hammashoitolan ajanvarausnumeron ja hoidontarpeen arvion kautta; p. 03 880 2250.

Lapset ohjautuvat suuhygienistin vastaanotolle suun terveydenhuollon hoidon tarpeen arvioinnin kautta ja tietyistä ikäryhmistä kutsutaan kaikki suun terveystarkastuksiin. Tämän lisäksi lapsia tulee suuhygienistin vastaanotolle neuvolahenkilökunnan ohjaamina.

Suuhygienistin vastaanotto Hollolan sotekeskuksen 3. kerros, hammashoitola.

Lisätietoja: Hammashoitolasta p. 03 880 2250



Vammaispalvelut

Vammaispalveluilla tuetaan asiakkaita, jotka eivät selviydy päivittäisistä toiminnoista vamman tai sairauden johdosta. Sosiaaliohjaajat ja sosiaalityöntekijät tekevät asiakkaan kanssa palvelutarpeen arviointeja ja palvelusuunnitelmia sekä niiden perusteella päätöksiä mm. vammaispalvelulain, erityishuoltolain, omaishoitolain ja sosiaalihuoltolain mukaisista palveluista.

Vammaispalvelun asiakkuus alkaa asiakkaan, omaisen, läheisen tai muun tahon yhteydenotosta taikka vammaispalveluhakemuksen saapumisesta.

Vammaispalvelujen asiakasohjauksessa Hollolan sotekeskuksessa työskentelee 2 sosiaaliohjaajaa ja 1 sosiaalityöntekijä.

Asiakasta tavataan kotikäynnillä, toimistolla tai esimerkiksi etäyhteyden välityksellä.

Sosiaalityöntekijä sekä sosiaaliohjaajat ovat tavattavissa ajanvarauksella. Vammaispalvelun työntekijät tavoitat myös sosiaalihuollon ohjauksen ja neuvonnan kautta puh. +358 3 8194850. Käytössä on takaisinsoittopalvelu.

Sosiaalihuollon ohjaus ja neuvonta palvelee arkisin klo 9-15. Asiointi sosiaalihuollon ohjaus ja neuvonnassa kauppakeskus Trion palvelutorilla ilman ajanvarausta. Chat-palvelu on avoinna maanantaista-perjantaihin.

Hollolan seurakunta
Kärkölän kappeliseurakunta

VARHAISKASVATUS

Hollolan seurakunnan varhaiskasvatuksen perustehtävänä on kasvattaa lapsia yhdessä läheisten kanssa kristilliseen uskoon ja huolehtia hengellisen elämän hoitamisesta.

Toimintojamme ovat:

Vauvakerho

Perhekerho

Perhe-kummi- ja isävanhempileirit

Perhetapahtumat

Perhekirkot

Pikkuhelppi

Päivähoitoyhteistyö

Ilmoittautuminen tapahtumiin Hollolan seurakunnan verkkosivujen kautta www.hollolanseurakunta.fi.

Tapahtumista tiedotetaan Facebook/Instagramissa #lapsionilo, nettisivuillamme ja Wilman kautta 3 kertaa/vuodessa ilmestyvässä tiedotteessa.

Lisätietoja varhaiskasvatuksen ohjaaja p. 040 8329899



Hollola

KOULUIKÄISET

Tuemme 6-14-vuotiaiden lasten seurakuntalaisuutta ja kasvua kristillisessä uskossa tarjoamalla monipuolista toimintaa, joka on saavutettavissa ja avointa kaikille.

Toimintojamme ovat:

Kaakaokornerit

Leirit

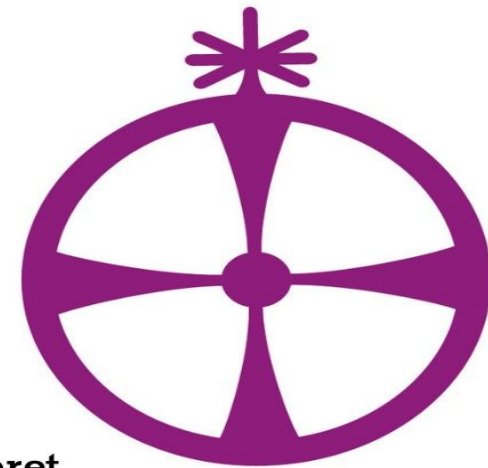
Tapahtumat

Kouluyhteistyö

Ilmoittautuminen tapahtumiin Hollolan seurakunnan verkkosivujen kautta www.hollolanseurakunta.fi.

Tapahtumista tiedotetaan Instagramissa #ih.q.me sekä hollolansrknuoret, nettisivuillamme ja Wilman kautta 3 kertaa/vuodessa ilmestyvässä tiedotteessa.

Lisätietoja kasvatuksen työalajohtaja p. 0400 729 303



Hollola

RIPPIKOULU

Hollolan seurakunnan rippikoulu on tarkoitettu kristillisen kasteen saaneille ja kasteelle valmistuville. Rippikoulu vahvistaa nuorten uskoa ja varustaa heitä elämään kristittyinä sekä kutsuu toteuttamaan lähimmäisenrakkautta, arjen kristillisyyttä ja globaalia vastuuta.

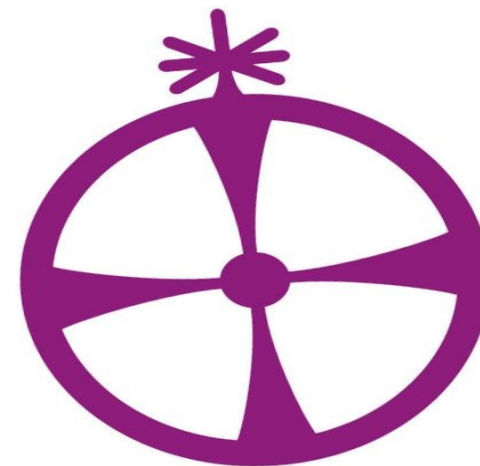
Rippikoulussa nuori saa olla osallinen ja tulee kuulluksi. Hän kokee pyhyyttä, turvallisuutta ja iloa sekä kantaa vastuuta itsestään, toisista ihmisistä ja luomakunnasta.

Rippikouluikäisille Hollolan seurakunnan jäsenille saapuu syksyllä kotiin kirje, jossa on tietoa rippikoulusta ja ilmoittautumisesta.

Seurakunnan työntekijät kiertävät kouluissa rippikouluilmoittautumisen aikana mainostamassa rippikoulua.

Ilmoittautuminen rippikouluun Hollolan seurakunnan verkkosivujen kautta www.hollolanseurakunta.fi

Lisätietoja kasvatuksen työalajohtaja p. 0400 729 303



Hollola

NUORISOTYÖ

Hollolan seurakunnan nuorisotyö on noin 15-21- vuotiaiden lasten ja nuorten kokonaisvaltaisen kasvun mahdollistamista ja sen tukemista.

Nuorisotyö on yhdessä olemista, yhdessä tekemistä ja ihmettelyä ja korostaa kasvurauhaa.

Nuori saa kasvaa omana itsenään ja hänet nähdään ja kohdataan arvokkaana, Jumalan kuvana.

Toimintojamme ovat:

Nuortenillat

Isoskoulutus

Leirit

Tapahtumat

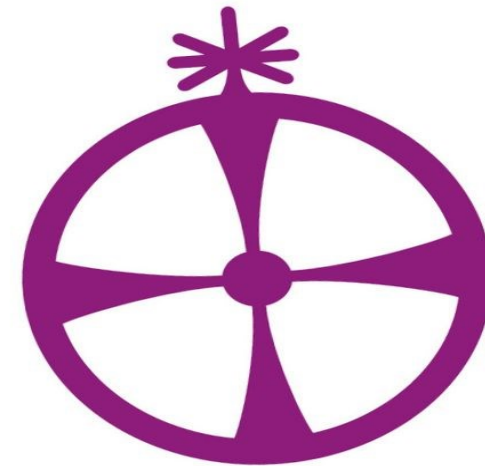
Kouluyhteistyö

Yksilötyö

Ilmoittautuminen tapahtumiin Hollolan seurakunnan verkkosivujen kautta www.hollolanseurakunta.fi.

Tapahtumista tiedotetaan Instagramissa [#hollolansrkuoret](https://www.instagram.com/hollolansrkuoret).

Lisätietoja kasvatuksen työalajohtaja p. 0400 729 303



Hollola

Mannerheimin Lastensuojeluliitto

- MLL on avoin kansalaisjärjestö, jonka toiminnassa keskeistä on lasten ja nuorten kuuleminen sekä arjen tuki vanhemmille. Tavoitteena lapsiystävällinen yhteiskunta, jossa lapsen etu asetetaan etusijalle ja jossa lapset ja nuoret voivat hyvin.
- Organisaationa MLL on kolmiportainen: keskusjärjestö, 10 piiriä ja yhteensä 541 paikallisyhdistystä (v 2021).
- Kärkölässä on yksi paikallisyhdistys ja kuulumme MLL:n Hämeen piiriin

MLL Kärkölän paikallisyhdistys ry

- MLL:n Kärkölän yhdistys toimii vapaaehtoisvoimin kärköläläisten lasten, nuorten ja lapsiperheiden hyväksi. Perhekahvila tarjoaa vanhemmille paikan kohdata toisia vanhempia ja keskustella vanhemmuuteen liittyvistä asioista. Järjestämme myös erilaisia tapahtumia ja retkiä ja osallistumme myös mielellämme yhteistyössä isompien lapsiperheille suunnattujen tapahtumien toteutukseen.
- Facebook: <https://www.facebook.com/mll.karkola>
Sähköposti: mll.karkola@outlook.com

MLL Hämeen piiri ry

- Piirijärjestö toimii alueellisena vaikuttajana ja paikallisyhdistysten tukena Pirkanmaalla, Kanta- ja Päijät-Hämeessä.
- Päijät-Hämeessä paikallisyhdistyksen tuesta vastaa perhekeskustoiminnan koordinaattori Tiina Rintala-Siira, tiina.rintala-siira@mll.fi, 044 599 0585
- Päijät-Hämeessä olevia tukihenkilötoiminnan muotoja (perhekummi, lukumummi- ja vaaritoiminta ja läskykummitoiminta) koordinoi Sanna Kaukonen, 040 501 2464, sanna.kaukonen@mll.fi. Lue lisää perhekummitoiminnasta <https://hameenpiiri.mll.fi/vapaaehtoiseksi/perhekummiksi/>.
- Tukioppilastoiminnan tuki ja ohjaus sekä mediakasvatuskoulutukset Kaisa Hirvimäki kaisa.hirvimaki@mll.fi, 040 540 0487
- Lisäksi piiri koordinoi lastenhoitotoimintaa niissä kunnissa, joilla on yhteistyösopimus/kuntakumppanuus sovittuna piirin kanssa. Lisäksi on saatavilla työpajoja lapsivaikutuksen arviointiin. Yhteistyöneuvottelupyynnöt voi osoittaa toiminnanjohtajalle.

MLL:n valtakunnallinen tuki

- **Vanhempainnetistä** löytyy tietoa ja tukea lapsiperheen arkeen: <https://www.mll.fi/vanhemmille/>
- **Vanhempainpuhelimessa** 0800 92277 voi puhua mistä tahansa vanhemmuuteen liittyvästä asiasta. [Nuortennetistä](#) nuori löytää tukea, tietoa ja tekemistä
- **Lasten ja nuorten puhelin** päivystää numerossa 116 111 ma-pe 14-20 la-su 17-20
- **Nuorten tukilinja** 116 111 päivystää ma-pe kello 20-24, puhelu on ilmainen. Nuorten tukilinjan tarkoituksena on tukea itsetuhoisuudesta, väkivallasta, mielenterveysongelmista tai muista vaikeista tilanteista kärsiviä nuoria, jotka tarvitsevat ammattilaisen apua.
- **Ammattilaisille** Ammattilaissivuilta löydät tietoa yhteistyöstämme koulujen, kasvatusalan ammattilaisten ja neuvoloiden kanssa: <https://www.mll.fi/ammattilaisille/>
- **Tyttö olet helmi! -etäohjaus** on tarkoitettu yläkouluikäikäisille tytöille ja heidän äideilleen. Toiminta on suunnattu tytöille, joilla on alkavaa mielenterveyden oireilua, kuten masennusta tai ahdistusta. Toiminta on maksutonta. [Tyttö olet helmi! -etäohjaus - Aamos Kuntoutus- ja terapiapalvelut \(lastenkuntoutus.fi\)](#)

Lahden Diakonialaitos / Vauvan Taika

- Vauvan Taika tukee äidin ja vauvan, mutta myös puolison suhdetta vauvaan raskausajasta alkaen keskimäärin siihen asti, kunnes vauva on kuusi kuukautta. Tämän jälkeenkin perhe voi jatkaa avoimessa Vertaiset-toiminnassa
- Työskentelemme Hoivaa ja leiki -menetelmällä, jossa leikimme, laulamme, teemme kokemuksellisia tehtäviä sekä keskustelemme raskausajan- ja vauva-ajan arjesta kaikkine tunteineen
- Tarjoamme äideille ja vauvoille vertaistuellisia ja ammatillisesti ohjattuja Hoivaa ja leiki -pienryhmiä (max. 4 äitiä)
- Voimme työskennellä myös yksilöllisesti yhden perheen kanssa (PerheHoilei)
- Toiminta on maksutonta ja vapaaehtoista, matalankynnyksen toimintaa – olet lämpimästi tervetullut, jos haluat tavata samassa elämäntilanteessa olevia
- Ylläpidämme Raskausajan perhekahvilaa joka toinen viikko (parillisina keskiviikkoina)
- Toiminta-alueet: Koko Päijät-Häme

Miten ohjaudutaan / miten asiakas ohjautuu palveluun

- Vauvan Taikaan äiti/perhe voi ottaa itse yhteyttä raskausaikana tai pienen vauvan kanssa
- Neuvolan terveydenhoitajat tai perheohjaajat voivat myös soittaa Vauvan Taikaan äidin puolesta tai hänen kanssaan
- Yhteyden saa soittamalla, laittamalla sähköpostia tai nettisivujen yhteydenottolomakkeen kautta
- Vastaamme yhteydenottoihin nopeasti ja kutsumme perheen tutustumaan

Mistä löytyy / miten toteutetaan

- Vauvan Taika toimii osoitteessa Ahvenistonkatu 2 as 401, Lahti. Neljänteen kerrokseen pääsee hissillä ja tulemme myös auttamaan alaovelle, jos on vaikeuksia vaunujen kanssa.
- Tarvittaessa teemme myös kotikäyntejä



Lisätietoja toiminnasta:

- Vauvaperhetyön päällikkö puh. 040 156 0130
- Vauvaperhetyöntekijä puh. 0400 128 250
- Vauvaperhetyöntekijä puh. 040 667 1003

LAH

RY



Oike

iin!

Lahden ensi- ja turvakoti ry

www.lahdenensijaturvakoti.fi



**Kun vauva- ja
pikkulapsiperheessä
tarvitaan tukea,
apua ja ohjausta**

VAUVAPERHETYÖ

- Ensikoti
- Baby Blues
- Päiväryhmä Peukaloinen

VAUVALÄHTÖINEN PÄIHDEKUNTOUTUS

- Pidä kiinni[®] Avopalvelu
Jannika

**Kun lähisuhteessa tai
perheessä on
väkivaltaa
tai sen uhkaa**

PERHEVÄKIVALTA- JA TURVALLISUUSTYÖ

- Turvakoti
- Väkivaltatyön avopalvelu
- Aggredi Päijät-Häme

**Kun lapsiperheessä
tarvitaan apua ja
tukea**

LAPSIPERHEIDEN AVOPALVELU

- Ero lapsiperheessä
- Mieskaveritoiminta[®]
- Kohtaamispaikka
Perhetupa



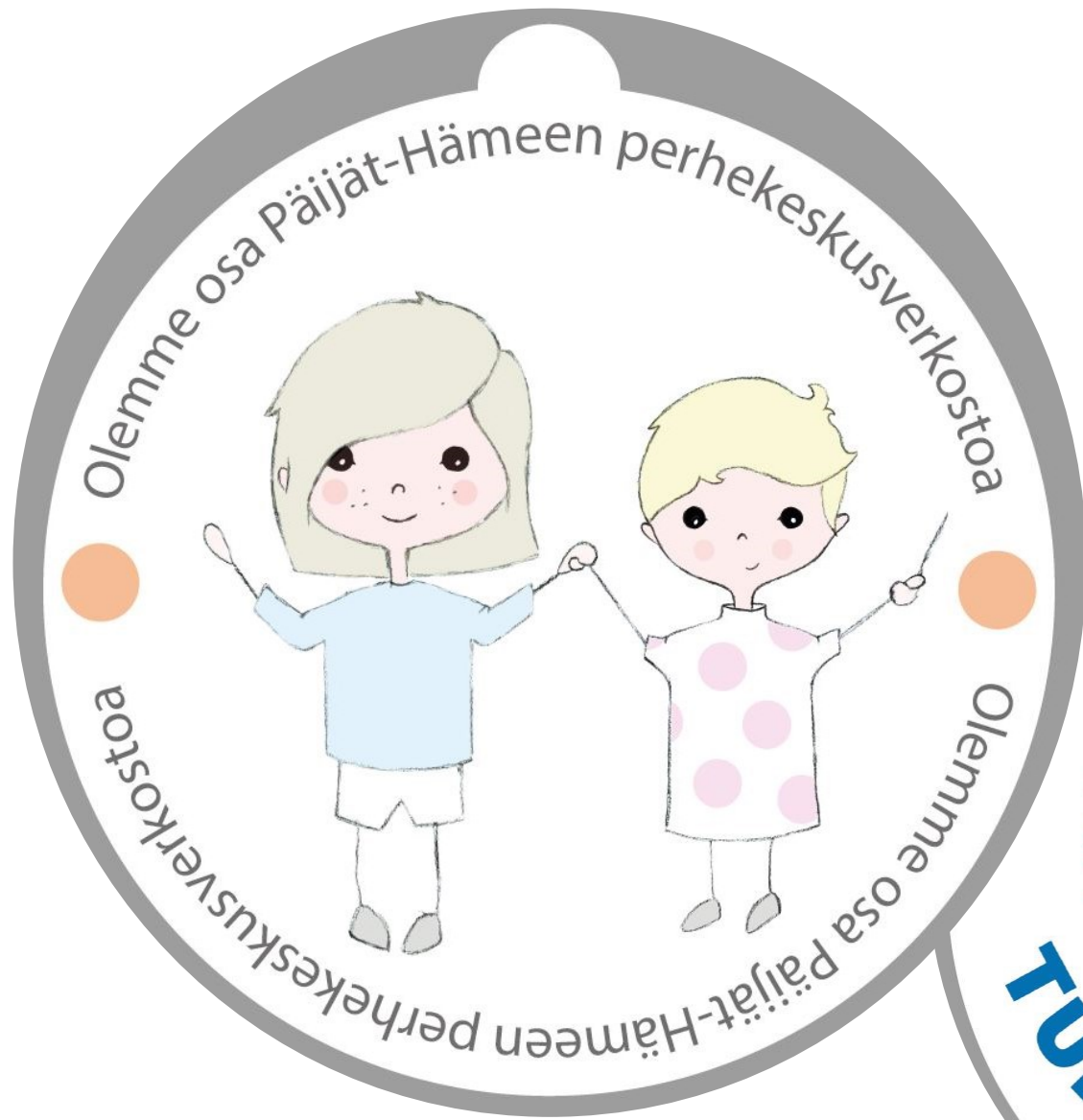
**TURVAA
JA
TUKEA**

LAHDEN



ENSI- JA TURVAKOTI RY

- 10 työmuotoa
- 6:ssa osoitteessa Lahdessa:
 - Aleksanterinkatu 35
 - Loviisankatu 14
 - Launeenkatu 2
 - Launeenkatu 8
 - Mustamäenkatu 74
 - Vesijärvenkatu 11 B
- Moniammatillinen henkilökunta: 46 hlö



Ensikoti tarjoaa ympärivuorokautista tukea vauvaperheille.

Ensikodilla tuetaan vauvan ja vanhemman hyvää suhdetta ja opetellaan arkielämän ja vauvanhoidon taitoja yhdessä kädestä pitäen. Ensikodilla vauva saa turvallisen kasvuympäristön, jossa vauvan tarpeet tulevat tunnistetuksi ja vastatuksi ja vauva voi hyvin. Perhe voi tulla ensikotiin jo raskausaikana, jolloin voidaan tukea vanhemman ja masuvauvan välisen suhteen muodostumista.

Ensikotitoiminnan painopisteenä on tukea vauvan ja vanhempien välistä vuorovaikutusta, vauvan hyvän hoidon toteutumista, vahvistaa kiintymyssuhdetta sekä vanhempien voimavaroja. Kuntoutuksessa hyödynnetään vauvaperhetyön menetelmiä, yhteisöä ja vertaistukea. Vauvojen kanssa työskennellään sekä yksilöllisesti ja ryhmissä.

Perheet ohjautuvat Ensikotiin sosiaalitoimen kautta. Palvelu on asiakkaalle maksutonta.

Yhteystiedot:

Mustamäenkatu 74, 15610 Lahti, p. 050 917 2358, ensikoti@letk.fi

Ensikodin johtaja, p. 050 309 0911

www.lahdenensijaturvakoti.fi



**TURVAA
JA
TUKEA**

LAHDEN  
ENSI- JA TURVAKOTI RY



Raskausaikana sekä synnytyksen jälkeen tukea ja ohjausta vanhemmuuteen ja varhaiseen vuorovaikutukseen äideille ja perheille, joissa vanhemmat ovat uupuneita tai masentuneita.

Yksilöllistä uniohjausta kun vauva nukkuu huonosti, vuorokausirytmä on epäsäännöllinen ja vanhemmat ovat uupuneita.

Doula-synnytystukihenkilötoimintaa erityistä tukea tarvitseville äideille ja vanhemmille.

Baby blues -vauvaperhetyö on ennaltaehkäisevää ja matalankynnyksen toimintaa vauvaperheille. Se on myös ongelmia tunnistavaa ja niitä korjaavaa lyhytkestoista ammatillista apua vauvaa odottaville ja vauvaperheille. Toiminnan tavoitteena on ennaltaehkäistä vanhempien uupumista ja vanhemmuutta kuormittavaa stressiä. Toiminta tukee myös masennuksesta toipumista ja perheen jäsenten keskinäistä toimivaa vuorovaikutusta sekä ilon löytymistä vauvasta ja vanhemmuudesta

Asiakkuuteen ei tarvita lähetettä. Palvelu on asiakkaalle maksutonta.

Yhteystiedot:

Vesijärvenkatu 11 B, 15140 Lahti, p. 0500 717 696, babyblues@letk.fi doula@letk.fi
www.lahdenensijaturvakoti.fi



**TURVAA
JA
TUKEA**

LAHDEN  
ENSI- JA TURVAKOTI RY



Päiväryhmätoiminta on vertaistuellista, asiakaslähtöistä ja ammatillisesti ohjattua ryhmämuotoista toimintaa vanhemmuuden taitojen tukemiseksi vauva- ja pikkulapsiperheissä. Toiminta on tarkoitettu tuen tarpeessa olevalle vauvaa odottavalle vanhemmalle tai alle 3-vuotiaan lapsen perheelle.



**TURVAA
JA
TUKEA**

LAHDEN
ENSI- JA TURVAKOTI RY



Päiväryhmässä vahvistetaan vanhempien voimavaroja sekä toimintakykyä arjessa. Ryhmässä tuetaan vanhemman ja lapsen vuorovaikutuksen vahvistumista. Päivän aikana ryhmässä mm. ulkoilemme, laulamme ja leikimme yhdessä, ruokailemme ja puhumme lapsiperhe arkeen liittyvistä teemoista. Sosiaalinen yhdessäolo ja vertaistuki toisten vanhempien kanssa voimaannuttaa perheitä.

Ryhmätyöhön kuuluu motivointityö, ryhmätoiminta sekä jälkitukityöskentely. Ryhmäjaksolle voi osallistua neljä- viisi vanhempilapsi -paria. Ryhmä kokoontuu kolmena päivänä viikossa 4 - 5 tuntia kerrallaan noin puolen vuoden ajan. Päiväryhmätoimintaan kuuluu koko perheelle tarkoitettu viiden vuorokauden intensiivijakso Ensi- ja turvakotien liiton koulutus- ja kurssikeskus Sopukassa.

Asiakkuuteen ei tarvita lähetettä. Palvelu on asiakkaalle maksutonta.

Yhteystiedot:

Loviisankatu 14 B 24, 15100 Lahti, p. 050 345 2990 ja 050 361 4460, peukaloinen@letk.fi

www.lahdenensijaturvakoti.fi



Vauvalähtöinen päihdekuntoutus

Palvelu on tarkoitettu päihteitä käyttäneille tai käyttäville raskaana oleville ja alle 3-vuotiaiden perheille, joissa vanhemmilla on tai on ollut päihteiden käyttöä. Jannikaan voi ohjautua raskausaikana tai missä vaiheessa tahansa lapsen ollessa alle 3-vuotias. Vauvalähtöinen päihdekuntoutus toteutetaan yhteisökuntoutuksena, jossa lapsi on mukana vanhemman kanssa. Kuntoutuksessa yhdistyy tuki päihteettömyyteen, varhaiseen vuorovaikutukseen ja vanhemmuuteen.

Etsivä- ja matalankynnyksentyö

Matalankynnyksen työ on pikkulapsiperheiden vanhemmille, joita oma tai puolison päihteiden käyttö mietityttää ja haluaa pohtia tilannetta anonymisti. Etsivätyö jalkautuu esim. perhekerhoihin, neuvolaan ja muihin palveluihin keskustelemaan vanhemmuudesta ja päihteiden käytöstä. Teemme työparityötä toisten toimijoiden kanssa mielellämme ja koulutamme ammattilaisia.

Jannikaan ohjaudutaan neuvolan, Päijät-Hämeen keskussairaalan ETU-poliklinikan, päihde- tai sosiaalipalvelujen tai jonkin muun yhteistyötahon kautta. Perheet voivat myös itse tai läheisten avulla olla suoraan yhteydessä Jannikaan.

Palvelu on asiakkaalle maksutonta.

Yhteystiedot:

Launeenkatu 2, 15100 Lahti, p. 044 747 0186 lähiesihenkilö, pidakiinni@letk.fi

www.lahdenensijaturvakoti.fi



**TURVAA
JA
TUKEA**

LAHDEN  
ENSI- JA TURVAKOTI RY

Turvakoti tarjoaa perhe- ja lähisuhdeväkivaltaan välitöntä kriisiapua, ympärivuorokautista turvattua asumista sekä akuuttiin tilanteeseen liittyvää psykososiaalista tukea, neuvontaa ja ohjausta. Turvakodissa tehdään lapsityötä turvakotiin tulleiden lasten kanssa.



**TURVAA
JA
TUKEA**

LAHDEN  
ENSI- JA TURVAKOTI RY

Turvakoti on tarkoitettu perhe- ja lähisuhdeväkivaltaa kokeneille tai sen uhan alla eläville naisille, miehille sekä heidän lapsilleen. Turvakodissa on seitsemän perhepaikkaa. Turvakotiin voi hakeutua mihin vuorokauden aikaan tahansa lähisuhdeväkivallan kriisitilanteissa oma-aloitteisesti, viranomaisen tai jonkin muun tahon ohjaamana. Tarvittaessa turvakotiin voi tulla nimettömänä. Turvakodilta saa puhelimitse vuorokauden ympäri (24h) henkilökohtaista neuvontaa ja opastusta perhe- ja lähisuhdeväkivaltilanteessa.

Asiakkuuteen ei tarvita lähetettä. Palvelu on asiakkaalle maksutonta.

Yhteystiedot:

Launeenkatu 8 A, 15100 Lahti, p. 03 875 090, turvakoti@letk.fi

Vastaava sosiaalityöntekijä p. 044 357 8560

www.lahdenensijaturvakoti.fi



Matalan kynnyksen ammatillista keskusteluapua, neuvontaa ja ohjausta kaikenikäisille miehille, naisille ja lapsille, joiden perheessä tai lähisuhteissa on väkivaltaa tai sen uhkaa. Palvelu on tarkoitettu väkivallan kokijoille ja tekijöille sekä heidän läheisilleen.



**TURVAA
JA
TUKEA**

LAHDEN  
ENSI- JA TURVAKOTI RY

Lapsi voi ohjautua lapsityöhön myös silloin, jos perheessä on kriisitilanne, joka aiheuttaa turvattomuutta lapsen lähisuhteissa. Lapsityön työmenetelmiä ovat yksilötyö lapsen kanssa, ryhmätoiminta ja vanhemmuustyöskentely.

Turvallisuustyötä lähisuhteiden turvallisuuden vahvistamiseksi. Turvallisuustyö on ennalta-ehkäisevää väkivaltatyötä, verkostoyhteistyötä, koulutus- ja tiedotustoimintaa sekä vaikuttamistyötä ja kansalaistoimintaa.

Asiakkuuteen ei tarvita lähetettä. Palvelu on asiakkaalle maksutonta.

Yhteystiedot:

Aikuisten kanssa tehtävä työ:

p. 050 561 4132 väkivaltatyöntekijä, Vesijärvenkatu 11 B, Lahti

p. 050 345 4781 väkivaltatyöntekijä, Vesijärvenkatu 11 B, Lahti

p. 050 345 4793 väkivaltatyöntekijä, Vesijärvenkatu 11 B, Lahti

Turvallisuustyö:

p. 044 345 4792 väkivaltatyöntekijä, verkostokoordinaattori,

Aleksanterinkatu 35, Lahti

Lasten ja nuorten kanssa tehtävä työ:

044 705 3706 väkivaltatyöntekijä, lapsityö

Vesijärvenkatu 11 B, Lahti

vvavopalvelu@letk.fi

www.lahdenensijaturvakoti.fi

Apua väkivallan tekijöille. Mahdollisuus etsiä keinoja kodin ulkopuolisen väkivallan vähentämiseen ja parempaan elämänlaatuun.



**TURVAA
JA
TUKEA**

LAHDEN  
ENSI- JA TURVAKOTI RY

Aggredin toiminta tarjoaa psykososiaalista tukea väkivaltarikoksien tekijöille, järjestäytyneestä rikollisuudesta irtautujille sekä heidän läheisilleen. Toiminta on kohdistettu kodin ulkopuolista väkivaltaa tehneille 18 – 49 -vuotiaille henkilöille. Asiakastyön keskusteluissa pohditaan väkivaltaisen käyttäytymisen vaikutuksia asiakkaiden elämään. Työ on asiakas-lähtöistä ja etenee asiakkaan tuottaman, sosiaaliseen konstruktion perustuvan, tulkinnan ja näkemyksen pohjalta. Aggredi tarjoaa mahdollisuuden käsitellä väkivallasta syntyneitä ongelmia puolueettomalla maaperällä tukikeskustelujen avulla. Asiakkailta ei edellytetä päihteettömyyttä eikä rikoksettomuutta, vaan ainoastaan motivaatiota pyrkiä kohti väkivallatonta elämää. Aggrediin osallistuminen on vapaaehtoista ja käydä saa niin pitkään kuin on tarpeellista.

Asiakkuuteen ei tarvita lähetettä. Palvelu on asiakkaalle maksutonta.

Yhteystiedot:

Aleksanterinkatu 4 A, 15110 Lahti, p. 044 401 2681 ja 044 738 0334, aggredi.ph@letk.fi

www.lahdenensijaturvakoti.fi



Ero lapsiperheessä -työ auttaa ja tukee erokriisissä olevia perheitä, lasten ja aikuisten kanssa tehtävän asiakastyön, vertaisryhmätoiminnan ja erotukihenkilötoiminnan keinoin huomioiden erityisesti lapsen ja nuoren asema ja tarpeet.



**TURVAA
JA
TUKEA**

LAHDEN  
ENSI- JA TURVAKOTI RY

Tukea perheen erotilanteessa: yksilötapaamisia aikuisille ja lapsille, perhetapaamisia, lasten eroryhmiä, isien ja äitien Vanhemman neuvo –eroryhmiä sekä erotukihenkilötoimintaa. Yhteistyötahoille: yhteistyötä, konsultointia ja koulutusta. Toiminnan tarkoituksena on minimoida lapsen menetyksiä erossa ja tukea molempien vanhempien vanhemmuuden jatkumista. Eroauttamistyöllä vahvistetaan sovinnollista yhteisvanhemmuutta parisuhteen päättyessä ja tuetaan lapsen turvallisen hyvinvoinnin, kasvun ja kehityksen säilymistä vanhempien erossa. Eroauttamisen toimintamallissa tehdään yhteistyötä niiden äitiys- ja lastenneuvoloiden, päivähoidon ja oman organisaation eri työmuotojen kanssa, joihin eroperheillä on asiakkuus.

Asiakkuuteen ei tarvita lähetettä. Palvelu on asiakkaalle maksutonta.

Yhteystiedot:

Vesijärvenkatu 11 B, 15140 Lahti, p. 044 750 4555 ja 050 561 4142, 044 3700 746

kahdenkodinlapset@letk.fi

www.lahdenensijaturvakoti.fi



Mieskaveritoiminta® on vapaaehtoistoimintaa, jossa aikuiset miehet toimivat kavereina yksin lastaan kasvattavien äitien lapsille, joilla ei ole yhteyttä omaan isäänsä tai muihin läheisiin miehiin. Lasten alaikäraja toimintaan on 4 vuotta.

Mieskaveritoiminnassa halutaan löytää oikeita ihmissuhteita, joiden perustana on vastavuoroinen kaveruus.



**TURVAA
JA
TUKEA**

LAHDEN  
ENSI- JA TURVAKOTI RY

Mieskaveri ja pikkukaveri tapaavat keskimäärin joka toinen viikko, noin 2-3 tuntia kerrallaan. Vapaaehtoinen mieskaveri saa itse määritellä, kuinka paljon hänen on mahdollista käyttää aikaansa toimintaan pikkukaverin perheen aikataulut huomioiden. Kaikista toiminnan käytännöistä mieskaveri ja äiti sopivat keskenään. Mieskaverin ja pikkukaverin tapaamisissa suositaan maksuttomia tekemisiä ja korostetaan molemminpuolisen ilon merkitystä.

Asiakkuuteen ei tarvita lähetettä. Palvelu on asiakkaalle maksutonta.

Yhteystiedot:

Vesijärvenkatu 11 B, 15140 Lahti, p. 044 500 0604

mieskaverit@letk.fi ja vapaaehtoiset@letk.fi

www.lahdenensijaturvakoti.fi

Miessakit ry

EROSTA ELOSSA on valtakunnallinen palvelu, joka tukee ja opastaa miehiä ero-ongelmien käsittelyssä ja niistä selviämisessä. Toiminnan avulla miehet saavat henkilökohtaista keskusteluapua, neuvontaa ja vertaistukea niihin lukuisiin kysymyksiin, joita herää parisuhteen uhatessa päättyä, varsinaisessa eroprosessissa ja ajassa eron jälkeen. Yhtenä keskeisenä tavoitteena on turvata lapsen ja isän suhteen jatkuminen myös eron jälkeen.

Ohjautuminen

- Asiakas ottaa yhteyttä palveluun puhelimitse, sähköpostitse tai internet-sivuston kautta. Puhelin 044 751 1342 | Sähköposti erosta.elossa@miessakit.fi | Internet <https://www.miessakit.fi/toimintamuodot/erosta-elossa/>

Mistä löytyy / miten toteutetaan

- **Toimistot Lahti**, Tampere, Helsinki ja Oulu – palvelut myös valtakunnallisesti verkossa. Neuvontaa, yksilötukea ja vertaisryhmätoimintaa.

Lisätietoja

- Timo Tikka | erotyöntekijä | 050 511 3360 | timo.tikka@miessakit.fi

ISSYDEN TUEKSI tarjoaa henkilökohtaista keskustelutukea ja ohjausta sähköpostin ja puhelinneuvonnan välityksellä isyyteen liittyvissä kysymyksissä. Lahdessa järjestettäviin yksilötapaamisiin voi varata ajan Isyyden Tueksi -työntekijältä

Ohjautuminen

- Asiakas ottaa yhteyttä palveluun puhelimitse, sähköpostitse tai internet-sivuston kautta. Puhelin 044 751 1332 | Sähköposti isyyden.tueksi@miessakit.fi | Internet <https://www.miessakit.fi/toimintamuodot/isyyden-tueksi/>

Mistä löytyy / miten toteutetaan

- **Toimisto Lahti** – palvelut myös valtakunnallisesti puhelimitse ja sähköpostitse. Neuvontaa ja yksilötukea.

Lisätietoja

- Timo Tikka | isätyöntekijä | 050 511 3360 | timo.tikka@miessakit.fi

Miessakit ry

MASI tarjoaa apua isille masennusoireisiin tai niiden kohtaamiseen perheessä. MASI ylläpitää isien toimintakykyä ja edistää heidän hyvinvointiaan perheissä, joissa jommallakummalla vanhemmista on masennusta tai siihen viittaavaa oireilua.

Ohjautuminen

- Asiakas ottaa yhteyttä palveluun puhelimitse, sähköpostitse tai internet-sivuston kautta. Puhelin 044 751 1346 | Sähköposti masi@miessakit.fi | Internet <https://www.miessakit.fi/toimintamuodot/masi/>

Mistä löytyy / miten toteutetaan

- **Toimistot Lahti**, Tampere ja Helsinki – palvelut myös valtakunnallisesti verkossa. Neuvontaa, yksilötukea ja vertaisryhmätoimintaa.

Lisätietoja

- Tatu-Pekka Rantanen (Lahti ja Helsinki) isätyöntekijä, puh. 044 721 0451

LYÖMÄTÖN LINJA on lähisuhde- ja perheväkivaltaan erikoistunut toimintamuoto miehille. Asiakkaaksi voivat hakeutua kaikki henkistä tai fyysistä väkivaltaa seurustelukumppaniaan, puolisoaan, lastaan tai muuta läheistään kohtaan käyttäneet miehet, sekä myös miehet, jotka pelkäävät käyttävänsä väkivaltaa tai haluavat arvioida omaa ja perheensä avun tarvetta.

Ohjautuminen

- Asiakas ottaa yhteyttä palveluun puhelimitse, sähköpostitse tai internet-sivuston kautta. Puhelin 044 751 1334 | Sähköposti lyomaton.linja@miessakit.fi | Internet <https://www.miessakit.fi/toimintamuodot/lyomaton-linja/>

Mistä löytyy / miten toteutetaan

- Toimistot Helsinki ja Kuopio – palvelut myös valtakunnallisesti **verkossa**. Yksilötukea ja vertaisryhmätoimintaa.

Lisätietoja

- Matti Kupila | vastaava väkivaltatyöntekijä | 044 751 1330 | matti.kupila@miessakit.fi

Miessakit ry

VÄKIVALTA KOKENEET MIEHET -toiminta tarjoaa apua henkistä tai fyysistä väkivaltaa kotona tai kadulla kokeneille miehille.

Ohjautuminen

- Asiakas ottaa yhteyttä palveluun puhelimitse, sähköpostitse tai internet-sivuston kautta. Puhelin 044 751 1340 | Sähköposti vakivaltaa.kokeneet.miehet@miessakit.fi | Internet <https://www.miessakit.fi/toimintamuodot/vakivaltaa-kokeneet-miehet/>

Mistä löytyy / miten toteutetaan

- Toimisto Helsinki – palvelut myös valtakunnallisesti **verkossa**. Neuvontaa, yksilötukea ja vertaisryhmätoimintaa.

Lisätietoja

- Tuomo Perälä (Helsinki), vastaava väkivaltatyöntekijä, puh. 044 751 1344



Chat-palvelut ja auttavat puhelimet



- "Onks tää normaalia" –chat
- En jaksa –videokirjasto
- Virtuaalinen kohtaamispaikka HABBO
- MLL Vanhempainnetti
- MLL Vanhempainpuhelin 0800 92277
- MLL Nuortennetti
- Lasten ja nuorten puhelin 116 111